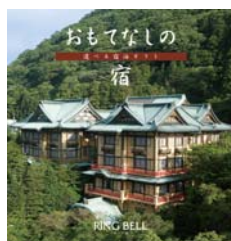


## 『リンベル 選べる体験ギフト』2013年版 宿泊コースには47都道府県すべてのプランをラインナップ！ 大注目の「星野リゾート」も登場。



ギフトの企画・販売を行うリンベル株式会社（以下リンベル、本社：東京都中央区、代表取締役社長：東海林 秀典）は、体験型プラン専用カタログギフト『リンベル 選べる体験ギフト』2013年版4ジャンル10コースを6月3日から発売いたします。宿泊ジャンルの2コース（3万円、5万円）については、47都道府県すべての宿泊プランを掲載。全国どの地方にお住まいの方にも利用しやすく、より安心してお贈りいただけるラインナップとなりました。

### ■選びやすさを追求。宿泊2コースは北海道から沖縄まで47都道府県を網羅。

「リンベル 選べる体験型ギフト」シリーズは「宿泊」「日帰り温泉」「食事」「ホテルスパ」の4ジャンル10コースで、発売から3年目を迎えました。ギフト市場でも体験型ギフトは贈る側、贈られる側双方から「贈ってみたい」「もらったら嬉しい」ギフトとして注目を集めています。新商品の発売が相次ぐ中、リンベルは上質な体験ジャンルと掲載施設数の豊富さで販路・売上を拡大してきました。

そこで2013年版では、さらなる上質感、貰う嬉しさをお届けできるよう、好評のスクエアタイプのカタログ表紙・版形はそのままに、全コースとも掲載施設の見直しを図りました。

特に内祝いや高額記念品としてニーズの高い「宿泊」ギフトの中でも3万円と5万円の2コースは、新プランを重点的に開拓。47都道府県すべてのプラン掲載が実現しました。施設数にして、2012年版比で200%超。それぞれ約40プランを追加した、計70を超える施設の宿泊を掲載しています。

### ■注目の高まる星野リゾートのプランも登場。

注目の宿泊コース初掲載施設には、景色自慢、お湯自慢の宿がそろっています。

青森は、リゾート宿泊施設の中でも今特に人気を集める星野リゾートから、趣の異なる2つの施設。ぬくもり溢れる青森の風土を体感できる「青森屋」と、四季折々の溪流美が楽しめる「奥入瀬溪流ホテル」。

北海道は大雪山麓の雄大な自然と17の源泉かけ流し浴槽が魅力の、北海道「湯元 湧駒荘」。

豊かな自然と天体ドームでの星空観賞で心からの寛ぎを味わえる、山口「長門湯元温泉 大谷山荘」。

露天温泉から桜島・金港湾・市街地までを一望できる鹿児島「城山観光ホテル」。

全国いずれのエリアからでも足を運びやすい施設が掲載された体験ギフト専用カタログは、成約記念品や各種キャンペーン、国内に複数の拠点を持つ企業様などでの永年勤続表彰ほか福利厚生などにもおすすめです。

2名プランがメインのカタログは、「娘から母親へ」「夫から妻へ」など、贈った方・贈られた方が同じ時間を過ごす「孝行ギフト」としても喜ばれます。

誕生日や記念日などのプライベートギフトとしても喜ばれる2013年版『リンベル 選べる体験ギフト』は、6月3日より全国有名百貨店およびリンベルのWEBショップ（公式ホームページおよび楽天市場店）で発売を開始します。

今後、期間限定利用など、WEBで選べる施設の拡充などを検討し、よりお選びいただきやすいラインナップを目指します。

《本件に関するお問い合わせ先》

リンベル株式会社

広報宣伝部 担当：庄司／番藤

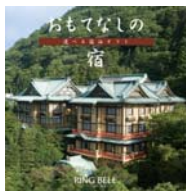
Tel: 03(3246)1145 / Fax: 03(3246)1146

E-mail: press@ringbell.co.jp

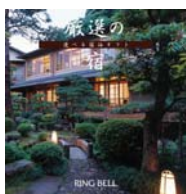
■選べる宿泊券ギフト



**とっておきの宿**  
 30,000円コース (税込価格 32,025円)  
 本体:31,500円 / システム料:525円  
 75施設 + WEB限定施設



**おもてなしの宿**  
 50,000円コース (税込価格 53,025円)  
 本体:52,500円 / システム料:525円  
 77施設 + WEB限定施設



**厳選の宿**  
 100,000円コース (税込価格 105,525円)  
 本体:105,000円 / システム料:525円  
 38施設 + WEB限定施設



版形:タテ220×ヨコ210mm  
 専用のギフトボックスに入れてお届けします。

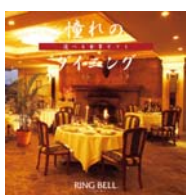
■選べる食事ギフト



**美食のダイニング**  
 10,000円コース (税込価格 11,025円)  
 本体:10,500円 / システム料:525円  
 36施設 + WEB限定施設



**人気のダイニング**  
 20,000円コース (税込価格 21,525円)  
 本体:21,000円 / システム料:525円  
 36施設 + WEB限定施設



**憧れのダイニング**  
 30,000円コース (税込価格 32,025円)  
 本体:31,500円 / システム料:525円  
 36施設 + WEB限定施設

■選べる食事付日帰り温泉ギフト



**四季を奏でる名湯**  
 10,000円コース  
 (税込価格 11,025円)  
 本体:10,500円 / システム料:525円  
 36施設 + WEB限定施設

■選べるホテルスパギフト



**癒しのホテルスパ**  
 15,000円コース  
 (税込価格 16,275円)  
 本体:15,750円 / システム料:525円  
 20施設 + WEB限定施設



**風情をまとう名湯**  
 20,000円コース  
 (税込価格 21,525円)  
 本体:21,000円 / システム料:525円  
 36施設 + WEB限定施設



**贅沢ホテルスパ**  
 15,000円コース  
 (税込価格 32,025円)  
 本体:31,500円 / システム料:525円  
 20施設 + WEB限定施設



雄大な自然と料理  
源泉かけ流しの温泉でくつろぐ



湯元 湧駒荘(北海道) ペア宿泊1泊2食

【北海道 東川町】  
湯元 湧駒荘

湯元 湧駒荘は、お湯自慢の旅館です。エリア唯一の5つの源泉は、源泉かけ流し。加水・加温無しの本物の温泉。17の溶積があります。溶積により温度が異なるので、ぬるることなく温泉を楽しむことができます。また、ありきたりな旅館料理からの脱却を心がけて取り組む創作会席宴会は、やさしい味と評判です。宴会の精華を歪れ、木の香漂う階段を上るとくつろぎの客室へ。客室の窓の外には、大雪山の雄大な自然が広がります。



1. ペア宿泊  
申込番号: KE 021-024

内 容 / 1泊2食(和食)  
住 所 / 北海道東川町湯元町湯駒別荘  
ご利用時間 / チェックイン15:00-18:00 チェックアウト10:00  
アクセス / 旭川駅からタクシーで約40分、旭川駅前バス・タクシーで約70分  
Webサイト / <http://www.yukoman.jp>  
※ご予約にて承ります。  
※上記以外のサービスはお客様がご負担となります。  
※お食事までの送迎は無料ですが、お食事はお客様がご負担となります。  
※ゴルフ場、お会館、お温泉、お温泉館はご利用いただけます。また、お時間によりご利用いただけません。  
※ご予約は、お食事(お食料)となります。ご利用は、お食事とお風呂にお楽しみいただけます。お食事(お食料)となります。  
※お食事(お食料)となります。



1. 朝食  
2. ユクマンの湯  
3. 湯元温泉  
4. 大雪山イメージ

※写真のイメージと異なる場合があります。また、お食事(お食料)によりお食事が異なります。予めご了承ください。

【青森 奥入瀬】  
星野リゾート 奥入瀬渓流ホテル

奥入瀬渓流は、特選名産にも指定される日本産物の産地。その河畔に立つ(奥入瀬渓流ホテル)は、清流散策の拠点に最適なロケーションです。渓流に面した高天原は八甲田山から湧き出る良泉で、澄んだ空気と渓流の音が、春日亭へと心奪って誘います。1泊2食のほか、カウパシの神話に於て八甲田の湧水を使用した八甲田湧水コーヒーをお楽しみいただけるプランです。



奥入瀬渓流の河畔に建つ唯一のホテルで  
四季折々の渓流美をお楽しみください。

1. ペア宿泊  
申込番号: KE 036-014

内 容 / 1泊2食(和食) 八甲田湧水コーヒー  
住 所 / 青森県中津軽郡大湊町大湊231  
ご利用時間 / チェックイン15:00-18:00 チェックアウト12:00  
アクセス / JR八甲田線 青森駅より無料送迎バスあり(送迎は予約が必要)、三沢空港より車で約80分  
Webサイト / <http://www.starhills-hotel.jp/>  
※ご予約にて承ります。  
※上記以外のサービスはお客様がご負担となります。  
※お食事までの送迎は無料ですが、お食事はお客様がご負担となります。  
※ゴルフ場、お会館、お温泉、お温泉館はご利用いただけます。また、お時間によりご利用いただけません。  
※ご予約は、お食事(お食料)となります。  
※八甲田湧水コーヒーは八甲田の湧水を使用した八甲田湧水コーヒーとなります。



1. 朝食  
2. 奥入瀬の渓流  
3. 外観イメージ

※写真のイメージと異なる場合があります。また、お食事(お食料)によりお食事が異なります。予めご了承ください。

奥入瀬渓流ホテル ペア宿泊1泊2食+八甲田湧水コーヒー

【山口 長門】  
長門湯本温泉 大谷山荘

こちらから豊かな自然と四季折々の料理を楽しむ優雅なひと時を。山水を望む天然温泉で心身ともにゆったりと。四季折々の田舎館に舌づみ。夜は天体ドームで星空鑑賞。美しい自然に囲まれた空間で心から寛げるひと時を。



四季折々の風景とお客さまの心にそったおもてなしで  
ゆどりのひと時をお過ごしください。

1. ペア宿泊  
申込番号: KE 081-014

内 容 / 1泊2食(和食)  
住 所 / 山口県長門郡湯本温泉  
ご利用時間 / チェックイン14:30-18:00 チェックアウト10:30  
アクセス / 中国自動車道 美祿ICより約30分、JR湯本駅から車で約40分(送迎あり)  
Webサイト / <http://www.onsenryokan.co.jp/>  
※ご予約にて承ります。  
※上記以外のサービスはお客様がご負担となります。  
※お食事までの送迎は無料ですが、お食事はお客様がご負担となります。  
※ゴルフ場、お会館、お温泉、お温泉館はご利用いただけます。また、お時間によりご利用いただけません。  
※ご予約は、お食事(お食料)となります。



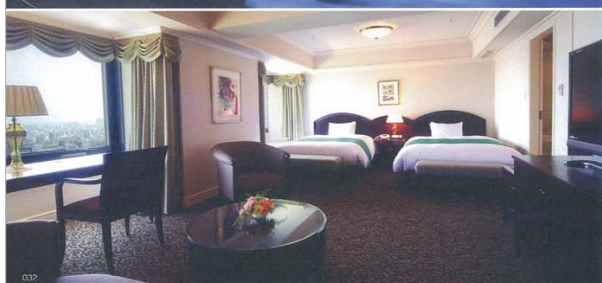
1. 夕食(お食料)一例  
2. 温泉  
3. 外観イメージ

※写真のイメージと異なる場合があります。また、お食事(お食料)によりお食事が異なります。予めご了承ください。

長門湯本温泉 大谷山荘 ペア宿泊1泊2食



活火山桜島を一望できる標高108mの  
安らぎの空間。



城山観光ホテル ペア宿泊1泊2食(スーペリアツインルーム)

【鹿児島】  
城山観光ホテル

鹿児島市の中心地、標高108mの小高い丘の上に立ち、桜島・錦江湾・指宿地を一望するホテル。地下1,000mから湧き出る貴重な温泉は、その良質から美人の湯と呼ばれ、純正天然温泉からの蒸気は絶頂です。また、全国でもトップクラスと人気の高い軽食バイキングは、日・洋80種類の豊富な品数で多様な鹿児島の味覚を堪能できます。



1. ペア宿泊  
申込番号: KE 033-026

内 容 / 1泊2食(スーペリアツインルーム)  
住 所 / 鹿児島県鹿児島市城山町41-1  
ご利用時間 / チェックイン14:00-18:00 チェックアウト11:00  
アクセス / JR鹿児島中央駅から無料シャトルバスで約35分、九州自動車道 鹿児島ICより約15分  
Webサイト / <http://www.shiroyama.co.jp/>  
※ご予約にて承ります。  
※上記以外のサービスはお客様がご負担となります。  
※お食事までの送迎は無料ですが、お食事はお客様がご負担となります。  
※ゴルフ場、お会館、お温泉、お温泉館はご利用いただけます。また、お時間によりご利用いただけません。  
※ご予約は、お食事(お食料)となります。



1. 夕食イメージ  
2. 温泉  
3. 外観  
4. 軽食会場

※写真のイメージと異なる場合があります。また、お食事(お食料)によりお食事が異なります。予めご了承ください。

## 【販路・商圏】

- リンベルWEBサイト  
(<http://www.ringbell.co.jp/>)
- リンベルギフトブティック楽天市場店  
(<http://www.rakuten.ne.jp/gold/ringbellshop/>)
- 全国有名百貨店
- 法人企業様 他

## 【会社概要】

商号:リンベル株式会社

代表者:東海林 秀典

本社所在地:東京都中央区日本橋3丁目13番地6号

設立年月日:1987年7月3日

資本金:1億円

事業内容:ギフトの企画・販売、卸売業

URL:<http://www.ringbell.co.jp>