

商品力向上のための拠点 「山形ハブオフィス」を山形 東日本物流センター内に新設

リンベル株式会社(以下リンベル、本社:東京都中央区、代表取締役社長:東海林 秀典)は、リンベル東日本物流センター(山形県山形市)内に新たに「山形ハブオフィス」を開設しました。商品力の向上及び地元での雇用拡大、業務の効率化を強化いたします。



<開設の目的>

1. 売上拡大をにらんだ商品力の向上

リンベルオリジナルブランド商品「<極み>シリーズ」やふるさと納税等の自治体のニーズに対応した地域性の高い商品における企画・開発力を高めるべく、商品開発に関わる機能をハブオフィスに集約。商品開発の質およびスピードを更に強化していきます。

また、お客様の満足を第一に考えた品質管理・顧客サービスの高いクオリティを保持するための職場環境の実現を目指しました。

2. 地元・山形におけるさらなる雇用の拡大

リンベル創業の地である山形における雇用創出にも尽力しており、現在東日本物流センター内では約 600 名が勤務しています。今後の売上拡大と商品力向上を見据え、それに対応した人材・人員の増強を行います。また、リンベルが経営理念として掲げている「社員の生きがいと豊かな暮らし」を追求し、「心が高まる職場」を目指します。

3. 東日本物流センター内のオフィススペース集約・整理による業務の効率化

東日本物流センター内にはリンベルのオフィスが点在し、これまでは商品開発、商品調達、コールセンターといった商品関連の部署が異なるオフィスにて業務にあたっていました。

ハブオフィス開設により商品に関わるそれらの機能を1つの建物内に集約。従業員間のコミュニケーションも取りやすくなることで業務の効率化を図ります。

<「山形ハブオフィス」3つのコンセプト>

1. **ハブ(HUB)** -東日本物流センター内における商品情報拠点の新設-

世界各国の航空路線が集まり、旅行客や貨物を目的地である他の空港へ中継する機能を持つ「ハブ空港」から発想を得ました。

お客様の声を含めた商品の情報が集まり、新たな商品を発信する拠点を目指すと共に、ゲストや従業員がリンベルオリジナルブランド商品「<極み>シリーズ」のおいしさをより身近に体験することを可能にし、従業員にとっての商品拠点としての機能もあわせ持ちます。

2. **エンゲージメント(ENGAGEMENT)** -従業員が快適に働けるオフィス環境の実現-

ストレスを感じやすいコールセンターオペレーターのメンタルヘルスケアに配慮し、グリーンの壁面と広い空間によってリラックスできる環境作りに力を入れました。また、建物入口および内部にはスロープやエレベーターを設置したほか、ドアも全て引き戸としバリアフリーを徹底しました。

広々とした休憩スペースは従業員の心が休まる憩いの場に。「レストラン KIWAMI」と共にセンター内で勤務するリンベル従業員も様々な形で利用可能とする予定です。

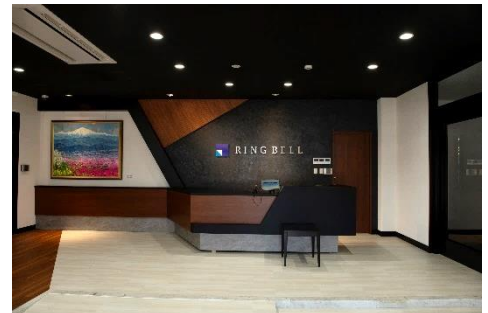
3. **フラッグシップ(FLAGSHIP)** -リンベル社内外におけるシンボル-

リンベルのミッション・ビジョン実現のために全従業員が一丸となり取り組んでいくための象徴的な建物と位置付けると共に、東日本物流センターが位置する山形流通団地におけるランドマークとして、山形の代表企業の一つであることをアピールします。

<施設の特長>

1. 「リンベル スマートギフト」をイメージした外観とエントランス

中山ダイスケ氏(東北芸術工科大学学長)がデザイン監修を担当。外観は、リンベルの人気カタログ「リンベル スマートギフト」のカラー・質感そのままに、黒を基調とした洗練されたデザイン。東日本物流センター内でもひととき目を引く建物になっています。エントランスでは『春の月山』『冬の最上川』を描いた絵画がゲストをお出迎え。山形の魅力を感じられる空間にしました。



2. こだわりの「極み」商品が試食できる「レストラン KIWAMI」(1F)

リンベルのオリジナルブランド「極み」シリーズ商品の試食が可能な『レストラン KIWAMI』をオープン。厨房設備だけでなく、ワインセラーも備えます。商品開発に向けた試食だけでなく、ゲストへのおもてなしや従業員による懇親会等での利用も予定しています。



3. お客様にも従業員にも配慮したコールセンター(2F)

これまでに比べコールセンターブースを大幅に拡充。30席以上も対応できる人数を増やしました。

自社コールセンターとしては最大規模の回線数としたことにより、更に多くのお客様への対応が可能となります。

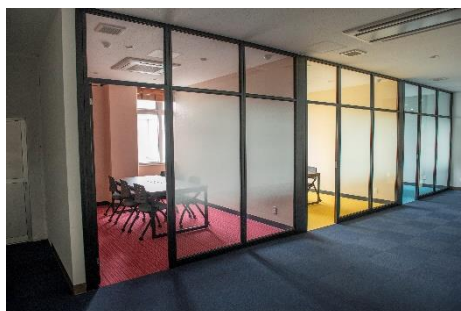
また、コールセンターブースの壁面は鮮やかなグリーンにすることでオペレーターに落ち着きを与える空間となっています。



4. より効率的に 快適なオフィスフロア(1F)

階高が高く柱間が広いことで開放感のあるオフィスを実現しました。

大小さまざまな会議室およびミーティングスペースを設け、様々な問題に即時対応できる環境を整えました。



5. 設備も充実 広々とした休憩スペース(2F)

180席を有する休憩スペースはカラフルな椅子が散りばめられおしゃれなデザイン。ソファ席や椅子席に加え1人でも過ごせるカウンター席もあり、いつでも誰でもくつろげる空間になっています。フリーWi-fiや自販機型無人コンビニ、コーヒーサーバーなどの設備も充実しています。



6. オペレーションの向上

商品開発機能とコールセンターを同じ建屋に集約することで、従業員同士のコミュニケーションが更に密になり、お客様の声を迅速に商品やサービスに反映することを可能にし、リンベルクオリティをこれまで以上に高めます。

■ 施設概要

施設名：リンベル 山形ハブオフィス

所在地：山形県山形市流通センター2-4-2

開業日：2023年11月14日(火)

設計・施工管理：佐藤 昌彦氏(ニホン総建 代表)

デザイン監修：中山 ダイスケ氏(東北芸術工科大学 学長)

設備等：2階建て 延べ床面積 3,080 m²

1階オフィス 1,550 m² 149 席

2階コールセンター 540 m² 146 席

稼働回線数(コールセンターのみ) 102 回線

2階休憩スペース 340 m² 180 席

従業者数：215名(2023年11月現在)

■ 会社概要

商号：リンベル株式会社

代表者：東海林 秀典

本社所在地：東京都中央区日本橋3丁目13番6号

設立年月日：1987年7月3日

資本金：608,935,000円(資本準備金含む)

事業内容：ギフトの企画・販売、卸売業

ECサイト：<https://www.ringbell.co.jp/>

----- 本件に関するお問い合わせはこちらまで -----

●報道関係の方からのお問い合わせ先

MAIL:ringbell_press@ringbell.co.jp / TEL:03-3246-1148 広報担当:庄司・秀平

●お客様からのお問い合わせ先

TEL:03-3246-1122