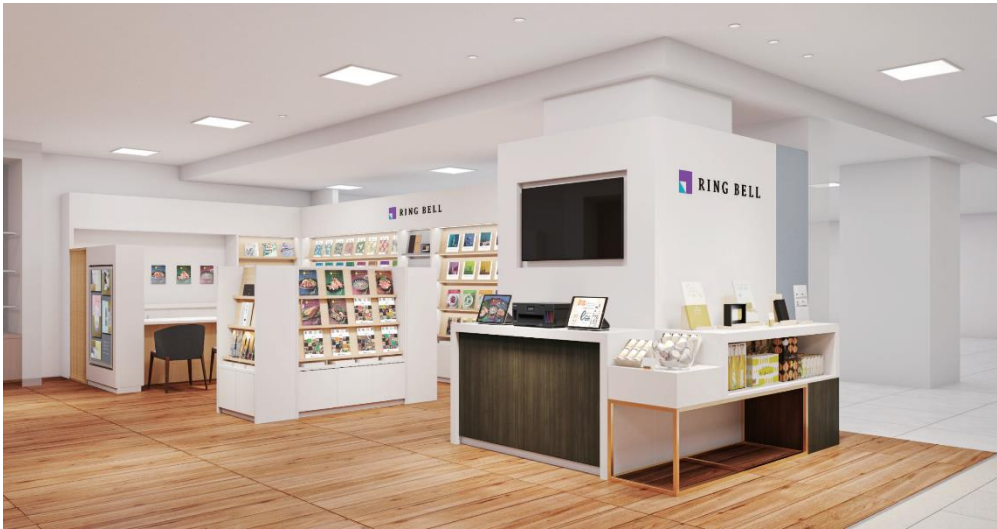


初導入のシミュレーターでギフト選びをスムーズに カタログギフト専門店「リンベルギフトコーナー」 そごう千葉店に9月30日オープン

リンベル株式会社(以下リンベル、本社:東京都中央区、代表取締役社長:東海林 秀典)は9月30日、そごう千葉店(千葉県千葉市)に千葉県初となるカタログギフト専門店「リンベルギフトコーナー」をオープンいたします。



今回オープンする店舗では、新たな試みとしてカタログギフトシミュレーターを導入いたします。店頭にタブレットを設置し、検討中のギフトに関していくつかの質問にお答えいただくと、おすすめのカatalogギフトがピックアップされるシステムです。必要に応じて内容を印刷することにより、接客カルテとしても使用できるツールとなります。

シミュレーターの導入により、お客様のギフト選びをサポートするとともに、お客様の店頭での待ち時間を効率的に活用いただくことが可能となります。シミュレーターは、今後他店舗でも導入を目指しています。

店舗デザインは既存の店舗同様、株式会社 HAKUHODO DESIGN の監修によるもので、「リンベル ザ・プレミアム」の世界観を盛り込み、白を基調とした上質な空間に仕上げています。

店内には全33シリーズ、計213コースのカatalogギフトをラインナップ。ポイントを贈る新しい形のカatalogギフト「リンベル スマートギフト」や、リンベルオリジナルブランドの商品を集めた「日本の極み スマートギフト」をはじめ、グルメや体験に特化したカatalogギフトなど、豊富なラインナップで幅広い用途にお応えします。また、コンパクトで手軽に贈れると人気のカードタイプギフトも豊富に取り揃えています。

カatalogギフトにおいて、御祝いや御礼などのパーソナルギフトや法人需要が高まってきたことを踏まえ、リンベルでは2016年10月の名鉄百貨店本店での出店を皮切りに、百貨店内にカatalogギフト専門店舗を相次いでオープン。ゆっくりとくつろぎながら実際にカatalogギフトを手にとって見比べられると好評いただいております。

全店の売上はコロナ禍においても堅調に推移しており、今後も店舗の強化ならびに出店を進めるとともに、引き続きギフト文化の創造と振興に努めてまいります。

----- 本件に関するお問い合わせはこちらまで -----

●報道関係の方からのお問い合わせ先

MAIL: ringbell_press@ringbell.co.jp / TEL: 03-3246-1148 広報担当: 庄司・秀平

●お客様からのお問い合わせ先

TEL: 03-3246-1122

■ そごう千葉店「リンベルギフトコーナー」店舗概要

所在地：そごう千葉店 7階（千葉県千葉市中央区新町1000番地）

専有面積：約10坪

■ 取扱商品一覧(9/30オープン時)

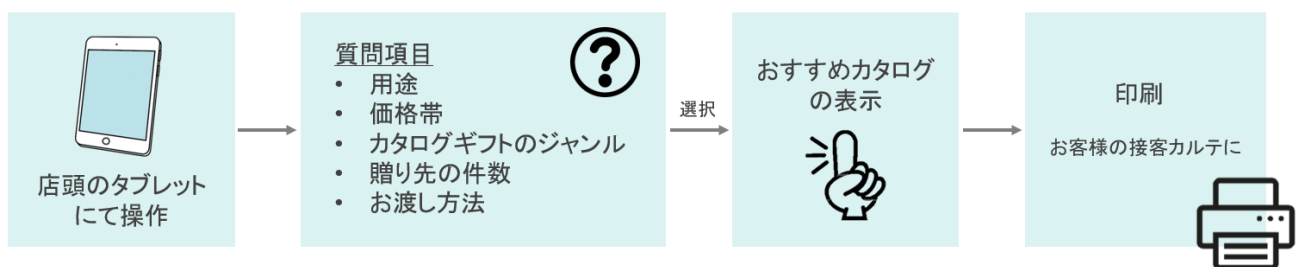
<冊子タイプ>

商品名	コース数	商品名	コース数
リンベル ザ・プレミアム	7	47CLUB RING BELL	6
リンベル スマートギフト	9	美味百撰	8
日本の極み スマートギフト	10	北海道七つ星ギフト	3
リンベルカタログギフト 雑貨(慶事・一般版)	14	九州七つ星ギフト	3
リンベルグルメカタログギフト	11	選べる国産和牛カタログギフト	6
百花一選(慶事・一般版)	15	選べる日本の米カタログギフト	3
百花一選(吊事版)	15	ワインカタログギフト	3
サライの贈り物×RING BELL	6	法人手みやげカタログギフト	2
婦人画報×RING BELL(洋版)	6	選べる食事ギフト	3
婦人画報×RING BELL(和版)	6	選べる宿泊ギフト	3
ディズニーカタログギフトセレクション	2	選べるスパギフト	2
		お酒の贈り物	2

<カードタイプ>

商品名	コース数	商品名	コース数
リンベル ザ・プレミアム	7	47CLUB×RING BELL	6
リンベル スマートギフト	9	選べる国産和牛カタログギフト	5
日本の極み スマートギフト	10	ディズニーカタログギフトセレクション	2
日本の極み プレミアムハイブリッドカタログ	10	プレゼンテージ ブライダル	7
リンベル プラスグルメ	7	STYLISH e-Gift	5

■ カタログギフトシミュレーター フロー



■ カタログギフト専門店 店舗一覧

2016年10月	名鉄百貨店本店(名古屋市)	2018年11月	西武東戸塚 S.C.(横浜市)
2017年3月	松屋銀座本店(東京都中央区)	2019年1月	近鉄百貨店 草津店(滋賀県草津市)
2017年9月	あべのハルカス近鉄本店(大阪市)	2019年3月	近鉄百貨店 和歌山店(和歌山市)
2018年3月	近鉄百貨店 上本町店(大阪市)	2020年3月	大丸下関店(山口県下関市)
2018年3月	近鉄百貨店 奈良店(奈良市)	2020年4月	静岡伊勢丹(静岡県静岡市)
2018年6月	さいか屋藤沢店(藤沢市)	2020年7月	西武池袋本店(東京都豊島区)
2018年8月	丸広百貨店 川越店(川越市)	2021年2月	博多阪急(福岡県福岡市)
2018年9月	近鉄百貨店 橿原店(橿原市)	2021年2月	松山三越(愛媛県松山市)
2018年9月	近鉄百貨店 四日市店(四日市市)	2021年4月	西武秋田店(秋田県秋田市)

■ 会社概要

商 号：リンベル株式会社

代 表 者：東海林 秀典

本社所在地：東京都中央区日本橋3丁目13番6号

設立年月日：1987年7月3日

資 本 金：608,935,000円(資本準備金含む)

事 業 内 容：ギフトの企画・販売、卸売業

EC サイト：<https://www.ringbell.co.jp/>